



Clubul Fermierilor Români
pentru agricultură performantă

**Agricultura românească,
un model de referință pentru
agricultura europeană!**





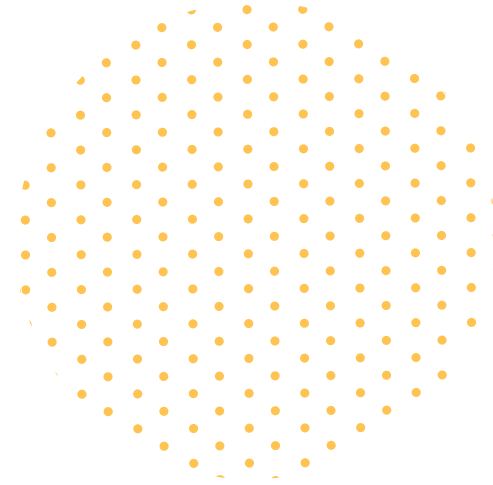
Clubul Fermierilor Români pentru Agricultură Performantă

Clubul Fermierilor Români pentru Agricultură Performantă este o asociație non-profit și non-guvernamentală a fermierilor din România.

Membrii asociației sunt fermieri performanți care au modele de afaceri bazate pe inovație, tehnologie și ghidul de bune practici în agricultură, pentru creșterea competitivității și a valorii adăugate create în acest domeniu.

Clubul se bazează pe respectarea principiilor de neafiliere politică, transparență, management profesionist, orientare către rezultate concrete, cuantificabile.

Obiectivul principal al clubului este să asigure implicarea activă a membrilor săi în procesul de consultare și elaborare a reglementărilor europene și naționale în domeniul agricol, cu scopul de a crește performanța fermierilor din România.



Viziune

Agricultura românească durabilă și performantă, un model de referință pentru agricultura europeană!

Misiune

Credem în dezvoltarea sustenabilă a agriculturii din România.

Considerăm că este importantă și necesară existența unui dialog permanent, transparent și constructiv între fermierii din România și structurile legislative europene și naționale.

Credem în implicarea directă a fermierilor în procesul decizional legislativ în domeniul agricol pentru că ei sunt beneficiarii politicilor și deciziilor care se adoptă la nivelul Uniunii Europene și la nivel național.

Credem în soluțiile bazate pe analize realizate în timp real și într-un mod transparent, prin implicarea experților din mai multe domenii ale economiei în rezolvarea problemelor actuale și viitoare ale agriculturii.

Sușținem proiectele care creează valoare adăugată în agricultură și care cresc competitivitatea fermierilor din România. Promovăm aplicarea tehnologiilor inovative în agricultură pentru a crește performanța afacerilor.

Valori

- ◆ Competitivitate
- ◆ Profesionalism
- ◆ Integritate
- ◆ Parteneriat
- ◆ Respect



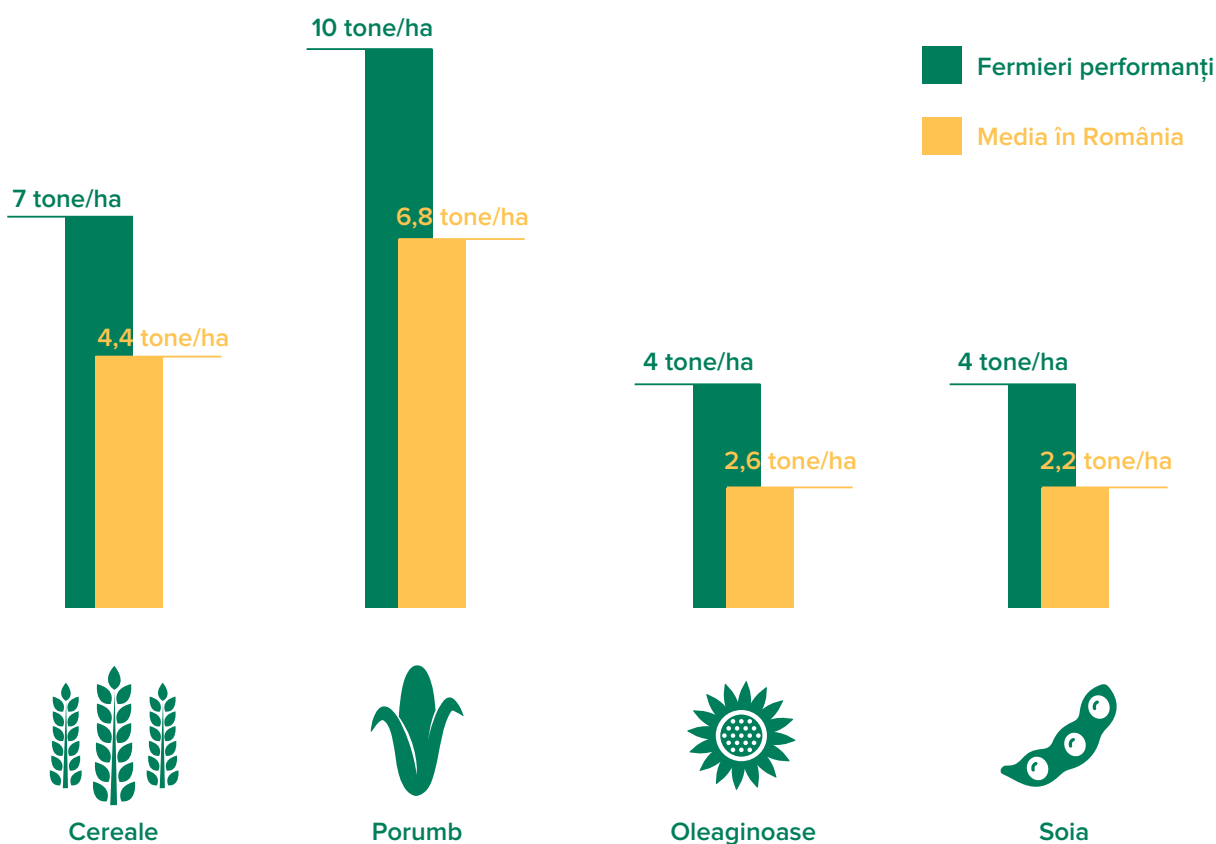
Obiectivele principale ale Clubului

- ◆ Reprezentarea și promovarea intereselor membrilor Clubului în procesul de consultare și luare a deciziilor privind politicile agricole, desfășurat de instituțiile europene și naționale;
- ◆ Consilierea structurilor legislative europene și naționale în vederea adoptării unor politici cu impact pozitiv asupra performanței agriculturii românești;
- ◆ Lansarea și derularea unor programe specifice privind informarea și consultarea membrilor Clubului privind politicile cu impact în domeniul agricol din România;
- ◆ Realizarea periodică de analize și studii, cu scopul de a identifica, documenta și propune soluții la problemele cu care se confruntă fermierii din România, folosind experți naționali și internaționali, precum și experiența membrilor săi;
- ◆ Consultarea și sprijinirea membrilor Clubului în vederea îmbunătățirii capacității de accesare a fondurilor europene de dezvoltare;
- ◆ Sprijinirea proceselor de armonizare a legislației europene și naționale în vigoare;
- ◆ Colaborarea cu asociații de profil din spațiul european și internațional;
- ◆ Derularea unor programe de consultanță și instruire pentru membrii Clubului;
- ◆ Sprijinirea membrilor Clubului pentru adoptarea celor mai noi metode și tehnologii pentru realizarea unei agriculturi durabile;
- ◆ Informarea permanentă a membrilor Clubului privind implementarea politicii agricole comune (PAC).
- ◆ Organizarea de conferințe și simpozioane.

Fermierii performanți din România adresați prin programele Clubului

- ◆ Suprafața lucrată / fermă:
300 – 4000 ha;
- ◆ Valoare adăugată brută / hectar:
>1000 Euro (similar cu vestul Europei)
față de 600 euro media în România
- ◆ Număr ferme:
4340
- ◆ Producția anuală:
76% din producția totală a României (2017)
- ◆ Suprafața cumulată:
3,155 milioane ha
(33% din suprafața arabilă a României)

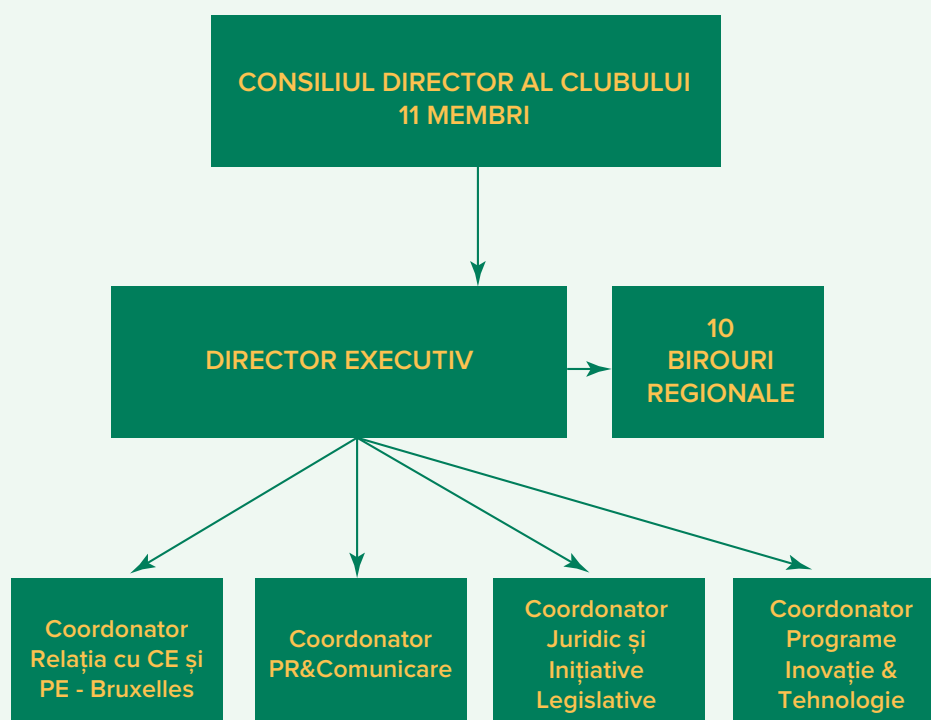
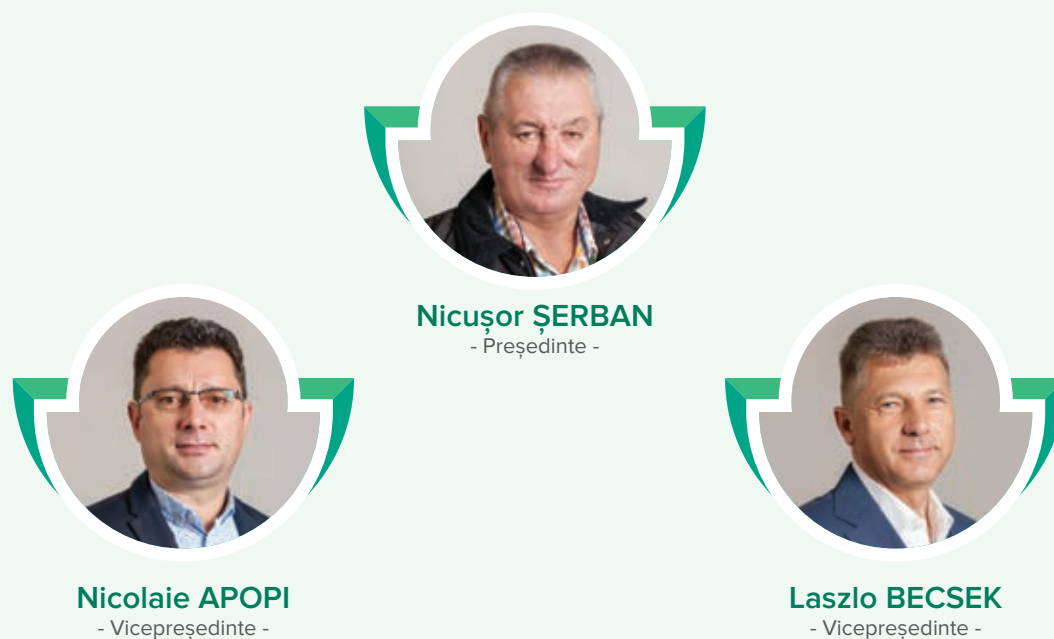
Randamente de producție:



Structura Clubului

Strategia și programul de acțiune al Clubului vor fi puse în aplicare de o echipă de management profesionist.

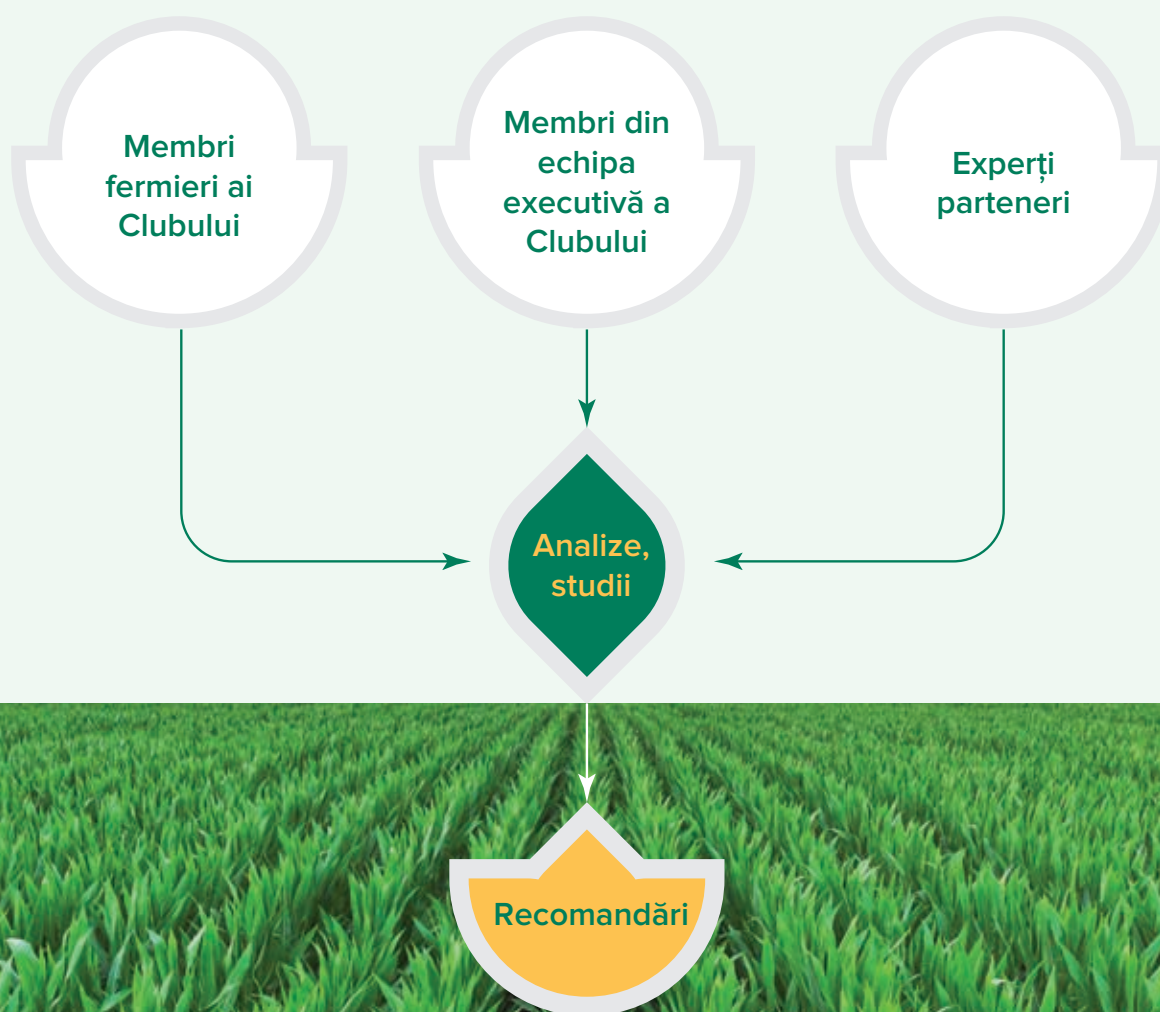
Consiliul Director al Clubului este format din fermieri care sunt persoane reprezentative pentru domeniul lor de competență.



Mod de lucru

Activitatea Clubului este structurată pe proiecte, care urmăresc realizarea obiectivelor generale și specifice.

Pornind de la consultările cu membrii Clubului, sunt generate proiecte care sunt aprobate de Consiliul Director al Clubului și ulterior sunt preluate de echipa de management care le prioritizează și le aloacă grupurilor de lucru cu tematica specifică.





Clubul Fermierilor Români

pentru agricultură performantă

Cubic Center
Bd. Pipera 1B, Voluntari
Ilfov, 077190, România
+4 021 336 4645, office@cfro.ro

www.cfro.ro