

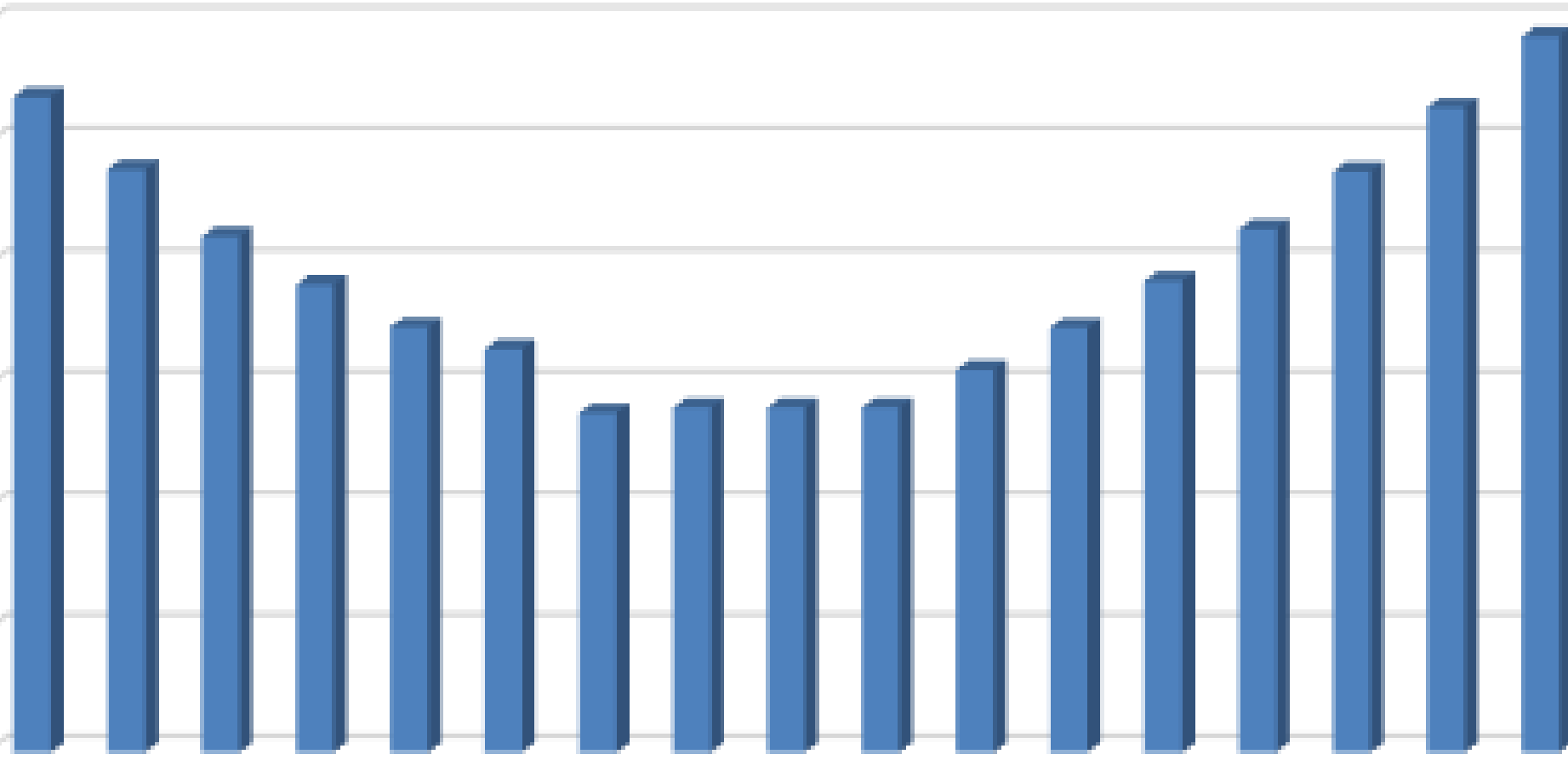
PLANUL NATIONAL AL CARTOFULUI
2023-2029

CARTOFUL
A DOUA PAINE A TARIII

Evolutia suprafetelor de cartofi in Romania

60000
50000
40000
30000
20000
10000
0

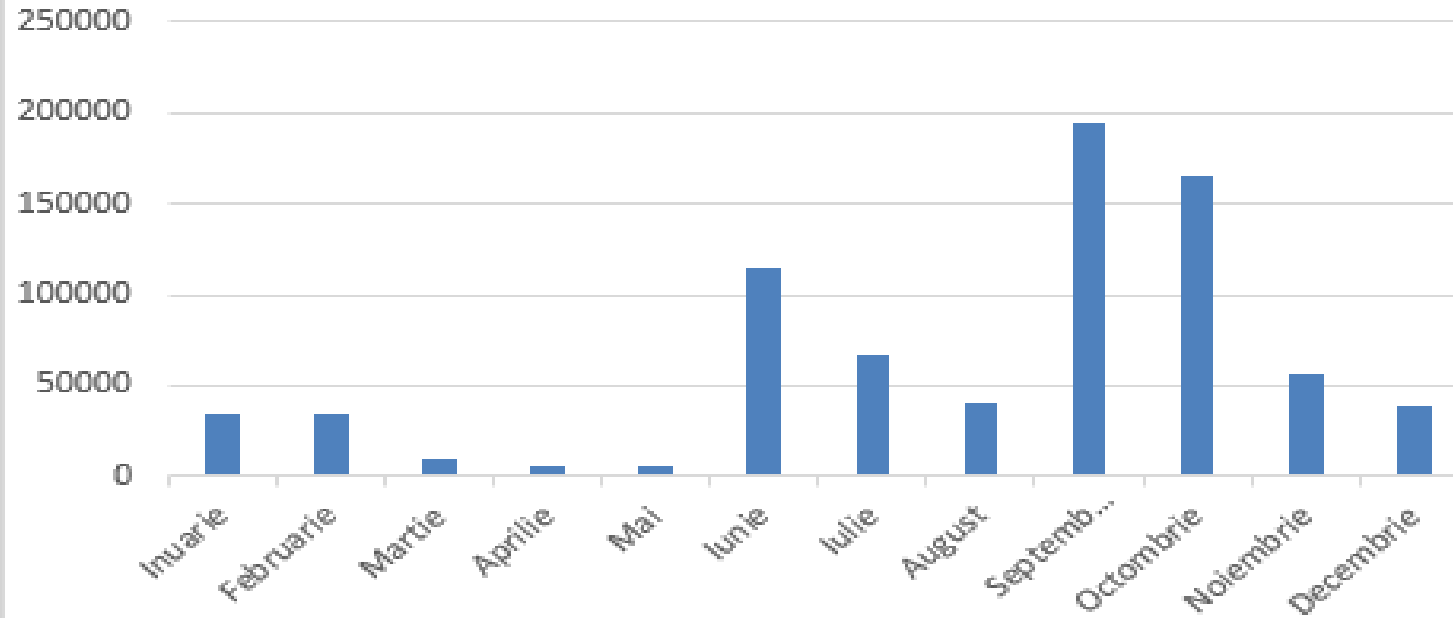
A 2013
A 2014
A 2014
A 2014
A 2017
A 2018
A 2019
A 2020
A 2021
A 2022
A 2023
A 2024
A 2025
A 2026
A 2027
A 2028
A 2029



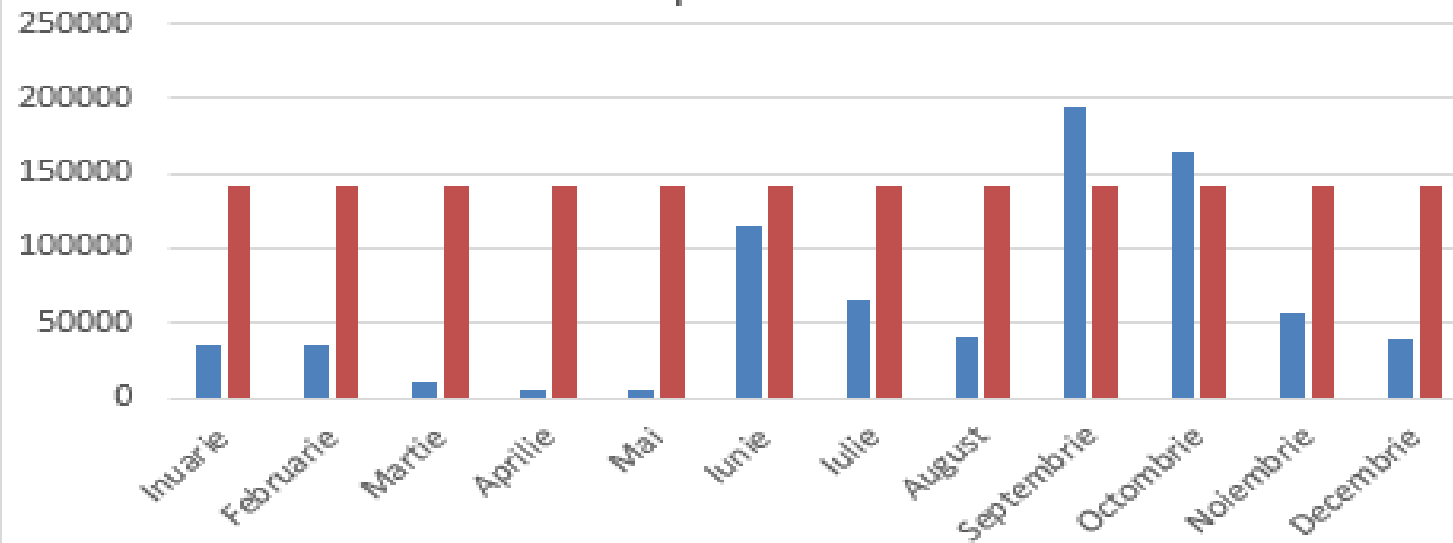
MATERIAL SADITOR (SAMANTA)		2 021	2 023	2 024	2 025	2 026	2 027	2028	2029	Total
Suprafata de cartofi samanta categoria biologica ELITA-A (6,6 Ha)	Ha	613	674	741	815	897	987	1 085	1 194	
Suprafata plantata din sam multiplicata cat. biologica clasa B (3600 Kg/Ha ; 6,6Ha)	Ha	4 043	4 448	4 893	5 382	5 920	6 512	7 163	7 880	
Suprafata plantata din sam multiplicata cat. biologica clasa C (3600 Kg/Ha ; 6,6Ha)	Ha	26 687	29 356	32 291	35 520	39 072	42 980	47 278	52 005	
Sprijin pt achizitionare samanta categoria biologica ELITA-A (2000 eur/Ha)	Eur	2 000	2 000	2 000	2 000	2 000	2 000	2 000	2 000	
Valoare totala sprijin pt. samanta categoria Elita,A	Eur	0	1 347 830	1 482 613	1 630 874	1 793 962	1 973 358	2 170 694	2 387 763	12 787 094
Sprijin pt achizitionare samanta categoria biologica B (0.8lei/kg x 3600kg /Ha=588euro/ha)	Eur	0	588	588	588	588	588	588	588	
Valoare totala sprijin pt. samanta categoria B	Eur	0	2 615 329	2 876 862	3 164 548	3 481 003	3 829 104	4 212 014	4 633 215	24 812 077
Sprijin pt achizitionare samanta categoria biologica C (0.4lei/kg x 3600kg /Ha=294euro/ha)	Eur	0	294	294	294	294	294	294	294	
Valoare totala sprijin pt. samanta categoria C	Eur	0	8 630 587	9 493 645	10 443 010	11 487 311	12 636 042	13 899 646	15 289 611	81 879 853
Total		0	12 593 746	13 853 121	15 238 433	16 762 276	18 438 504	20 282 354	22 310 589	119 479 023

DEPOZITARE		2 021	2 023	2 024	2 025	2 026	2 027	2028	2029	Total
Cantitatea de cartofi consum produs in RO pe an cu o crestere anuala de 11% - Cart Timpuriu 7264Ha		574 857	638 091	708 281	815 310	969 637	1 076 297	1 194 690	1 326 106	4 782 474
Cantitatea de cartofi consum ce necesita depozitare pe an (80% din cantitate)		459 886	510 473	566 625	652 248	775 710	861 038	955 752	1 060 885	3 825 979
Capacitate depozit To		500	500	500	500	500	500	500	500	3 000
Nr. depozite necesar pt a depozita 80% din productia tarii		0	1 021	1 133	1 304	1 551	1 722	1 912	2 122	
Planul de constructie a depozitelor		0	1 021	112	171	247	171	189	210	1 722
Valoarea unui depozit de 500 To		0	360 000	360 000	360 000	360 000	360 000	360 000	360 000	1 800 000
Buget total depozite pe an respectiv 7 ani		0	367 540 572	40 429 463	61 648 805	88 892 137	61 436 207	68 194 190	75 695 551	763 836 926
Buget total DEPOZITE+SAMANTA pe an respectiv 7 ani		0	380 134 318	54 282 584	76 887 238	105 654 414	79 874 711	88 476 544	98 006 141	883 315 949

Graficul de vanzari in prezent, fara depozite



Graficul de vanzari in functie de capacitatea de depozitare



SUBVENTIE PENTRU CALITATE Var. 1		2 021	2 023	2 024	2 025	2 026	2 027	2028	2029	Total
Subventie pt bunastare/ calitate 0.02lei/kg		0	12 761 825	14 165 626	16 306 210	19 392 742	21 525 944	23 893 798	26 522 115	
Subventie pt bunastare/calitate 4 euro/to		0	2 604 454	2 890 944	3 327 798	3 957 703	4 393 050	4 876 285	5 412 677	27 462 910
Buget total DEPOZITE+SAMANTA+CALITATE pe an respectiv 7 ani		0	382 738 772	57 173 528	80 215 036	109 612 116	84 267 761	93 352 830	103 418 817	910 778 859
SUBVENTIE PENTRU CALITATE Var. 2		2 021	2 023	2 024	2 025	2 026	2 027	2028	2029	Total
Subventie pt bunastare/calitate 0.04lei/kg		0	25 523 651	28 331 252	32 612 419	38 785 485	43 051 888	47 787 595	53 044 231	
Subventie pt bunastare/ calitate 8 euro/to		0	5 208 908	5 781 888	6 655 596	7 915 405	8 786 100	9 752 571	10 825 353	54 925 821
Buget total DEPOZITE+SAMANTA+CALITATE pe an respectiv 7 ani		0	385 343 226	60 064 472	83 542 834	113 569 819	88 660 811	98 229 115	108 831 494	938 241 770
CARTOFUL PENTRU INDUSTRIALIZARE		2 021	2 023	2 024	2 025	2 026	2 027	2028	2029	Total
Suprafete cultivate	Ha	3 526.00	3 913.86	4 344.38	4 822.27	5 352.72	5 941.52	6 595.08	7 320.54	
Productia /Ha	To	27.00	27.00	27.00	27.00	27.00	27.00	27.00	27.00	
Productie totala	To	95 202.00	105 674.22	117 298.38	130 201.21	144 523.34	160 420.91	178 067.21	197 654.60	
Subventie 1000 eur/Ha	Eur	3 526 000	3 913 860	4 344 385	4 822 267	5 352 716	5 941 515	6 595 082	7 320 541	38 290 365
										976 532 135

□ În județul Covasna capacitatea de depozitare este de 1/3 din producția totală anuală de cartof (350000 to)



Directia pentru Agricultură județeană Covasna

**Valoarea investitiei in Planul National Strategic al
Cartofului din Romania 2023-2029
823.764.750 euro**

Se asigura intreaga cantitate de cartofi consum al tarii

Se asigura livrarea pe toata perioada anului

**Se imbunatateste calitatea printr-o depozitare
profesionala**

Se elimina importurile